

REGIÓN CENTRAL



RAP-E | Estamos Construyendo Región



Bogotá



Boyacá



Cundinamarca



Meta



Huila



Tolima

MANUAL DE IDENTIDAD VISUAL

2024



Objetivo

El presente Manual de Identidad Visual recoge los elementos constitutivos de la identidad visual de la RAP-E Región Central.

Establece las pautas de diseño en aras de garantizar una imagen coherente y una comunicación asertiva para los grupos de interés de la Entidad. La función de este Manual de Identidad visual es servir de referencia para consultar las normas básicas e indicaciones a tener en cuenta para el buen uso de la marca. Sin embargo, no impide el desarrollo de piezas dinámicas, innovadoras y creativas.

ÍNDICE

1. LA MARCA	1
A. Construcción y aplicación	2
B. Usos permitidos	3
C. Construcción y aplicación	4
D. El color	6
E. Aplicaciones Cromáticas	7
F. Variaciones de tamaño	8
G. Usos no correctos	9
H. Tipografía	10
2. Logos RAP-E Región Central	11
A. Ejes estratégicos	12
B. Proyectos	13
C. En Versión negativa	14
D. Co-branding	15
3. LOS ASOCIADOS	18
A. Asociados	19
B. Aplicaciones comáticas	20
C. Disposición con el logo Región Central	21
4. APLICACIONES	22
A. Papelería	23
B. Exteriores	26
C. Página web	27
D. Web	28
E. Redes sociales	29
F. Fondos de pantalla	30
G. Video	31
H. Indumentaria	32

LA MARCA

El registro de esta marca fue avalado por la Superintendencia de Industria y Comercio a través de la Resolución 4665 del 22 de febrero de 2024

LA MARCA

Construcción y aplicación



El símbolo:

Ubicado en la parte derecha del logo, se alinea en la parte superior del ala con la parte superior de la tipografía. (Nº1). *También se puede usar de manera independiente.*

Región Central:

Contiene una tipografía bold que representa la fuerza y solidez de la organización. La tipografía utilizada para el nombre se denomina Heavitas. (Nº 2)

RAP-E:

La sigla RAP-E, que significa Región Administrativa y de Planeación Especial se encuentra ubicada directamente abajo del nombre. Está escrita en la tipografía Roboto Condensed Bold. (Nº 3)

Slogan:

El slogan acompaña a la marca dejando claro su objetivo principal. Está escrito en Roboto Condensed-light. Se separa de la sigla RAP-E con una pequeña línea. (Nº 4). Se puede prescindir del slogan en el logo cuando la composición del layout lo incluya como parte del copy, para evitar redundancias.

LA MARCA

Usos permitidos

1. Logotipo completo

Versión principal del logotipo, esta será primera opción en cualquier pieza gráfica, su carácter descriptivo permite fácilmente entender la razón social de la organización.



2. Logotipo

Versión sin la descripción, se recomienda usarlo cuando se repita en una misma pieza gráfica o documento, por ejemplo cuando se sitúa en todas las páginas de un catálogo, y ya se ha utilizado la versión completa en la portada.



3. Isotipo

Formato cuadrado, ideal para usar como imagen de perfil en las redes sociales, apps, señalética o como identificador.



LA MARCA

Construcción y aplicación



Modulación

Basados en una retícula se aprecian y mantienen las proporciones del logotipo corporativo.

Cada una de las cuadrículas (X) representa una unidad del plano. El número total (tanto en la escala vertical como en la horizontal) representa el número de veces que dicha unidad está presente en las partes que componen la imagen.

LA MARCA

Construcción y aplicación



Área de reserva

Se ha establecido un área de protección en torno al logotipo. Esta deberá estar exenta de elementos gráficos que interfieran en la percepción y lectura de la marca.

El área mínima de reserva está definida por la unidad de medida X, que corresponde a la altura de la letra 'C' del logotipo. La medida X debe ser respetada a cada lado del logotipo, incluso, debe ser mayor siempre que sea posible.



(Uso correcto)



(Uso incorrecto)

En términos de ubicación, se debe procurar alinear el logotipo, no desde su centro vertical absoluto sino de manera relativa, tomando como referencia el alto de la tipografía en relación con los demás elementos. Esto para evitar que el logo quede en una posición más baja que los otros objetos que estén a su alrededor.

LA MARCA

El color



Colores principales y secundarios

La marca cuenta con dos paletas de colores disponibles para su uso tanto en diseño como en su comunicación:

El color azul oscuro y el blanco deben ser los dominantes dentro de la composición de los diseños dando color a los elementos o fondos.

Los colores secundarios provienen de la síntesis de las banderas de todos los territorios pertenecientes a la organización. Pueden ser utilizados para diseños o para dar identidad a una pieza de comunicación.

Los colores respresentativos por cada territorio, son:

Amarillo: Bogotá DC

Rojo: Boyacá

Azul claro: Cundinamarca

Verde claro: Huila

Verde oscuro: Meta

Vinotinto: Tolima

Blanco
C 0% M 0% Y 0% K 0%
R 255% G 255% B 255%
PANTONE N/A

C 100% M 90% Y 41% K 45%
R 28% G 35% B 67%
PANTONE 533 C

C 0% M 25% Y 98% K 0%
R 252% G 195% B 0%
PANTONE 142 C

C 7% M 96% Y 87% K 2%
R 216% G 33% B 39%
PANTONE 1795 C

C 36% M 100% Y 88% K 59%
R 93% G 18% B 17%
PANTONE 7631 C

C 75% M 16% Y 0% K 0%
R 9% G 164% B 222%
PANTONE 299 C

C 85% M 20% Y 91% K 5%
R 13% G 137% B 68%
PANTONE 7731 C

C 100% M 38% Y 100% K 42%
R 0% G 80% B 40%
PANTONE 357 C

LA MARCA

Aplicaciones cromáticas



Sobre blanco



Alto contraste



Grisés



Grisés alto contraste



Una tinta



Una tinta alto contraste



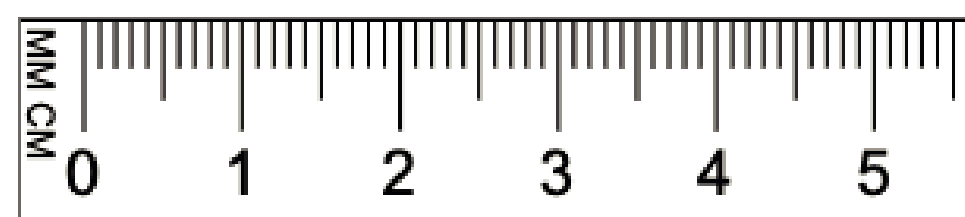
Fondo fotográfico claro



Fondo fotográfico oscuro

LA MARCA

Variaciones de tamaño



Tamaño mínimo de reproducción

Se ha establecido un tamaño mínimo para que se adapte en todos los espacios, asegurando que encaje en diferentes escenarios, sin perder la identidad de la marca en versiones digitales e impresas.

Los tamaños mínimos de reproducción establecidos para impresión y pantalla varían de acuerdo a cada una de las versiones del logotipo.

LA MARCA

Usos no correctos



Cambios en la distribución de los elementos



Cambios en los colores



Eliminación de elementos del logotipo



Alterar la relación entre los elementos



No manipular, distorsionar o inclinar el logotipo.



Cambios en la tipografía



Incorporar textos o imágenes que obstruyan el área de protección.



No incluir ningún tipo de sombra o efecto de sombra debajo o detrás del logotipo.



No aplicar el logotipo sobre colores que no generen contraste.

El uso incorrecto del logotipo debe ser evitado a toda costa para mantener y proteger la marca. En esta página se muestran diagramas de los usos incorrectos del logotipo. El logotipo siempre debe ser reproducido según el original, como se especifica en este manual.

LA MARCA

Tipografía

aQ

Helvetica Neue

ABCDEFGHIJKLMNOPQRSTUVWXYZ

abcdefghijklmnopqrstuvwxyz 1234567890

aQ

Montserrat

ABCDEFGHIJKLMNOPQRSTUVWXYZ

abcdefghijklmnopqrstuvwxyz 1234567890

aQ

Verdana

ABCDEFGHIJKLMNOPQRSTUVWXYZ

abcdefghijklmnopqrstuvwxyz 1234567890

La familia tipográfica corporativa de la RAP-E Región Central es la Helvetica Neue. En el mismo sentido, se sugiere que esta sea usada en la comunicación interna, externa y señalética.

Para el uso en página web se debe usar la familia tipográfica Montserrat, que se encuentra en Google Fonts.

En caso de no tener la fuente antes descrita podrá ser sustituida por la Verdana, fuente de sistema que se encuentra en la mayoría de las computadoras. Sin embargo, esto no es impedimento para explorar el uso de otras tipografías durante el desarrollo de las piezas gráficas.

Logos

RAP-E Región Central

LOGOS

Ejes estratégicos

**COMPETITIVIDAD
Y PROYECCIÓN INTERNACIONAL**

RAP-E | Estamos Construyendo Región



**GOBERNANZA
Y BUEN GOBIERNO**

RAP-E | Estamos Construyendo Región



INFRAESTRUCTURA

DE TRANSPORTE, LOGÍSTICA Y SERVICIOS PÚBLICOS

RAP-E | Estamos Construyendo Región



**SEGURIDAD
ALIMENTARIA
Y DESARROLLO RURAL**

RAP-E | Estamos Construyendo Región



**SUSTENTABILIDAD
ECOSISTÉMICA Y MANEJO DE RIESGOS**

RAP-E | Estamos Construyendo Región



**FORTALECIMIENTO
INSTITUCIONAL**

RAP-E | Estamos Construyendo Región



Estos logos son la representación de los ejes estratégicos de la RAP-E.

Estos logos se usan, en la mayoría de los casos, en los procesos de comunicación interna, sin embargo, puede ser usados en presentaciones, señalética e informes, entre otros.

Se sugiere acompañar los logos de los ejes con con la familia tipográfica establecidos en este manual, Helvetica Neue, Montserrat y Verdana, o también la tipografía Heavitas.

LOGOS

Proyectos



Actualmente, estos son los logos de los proyectos que la Entidad ejecuta en sus territorios asociados. Estos logos siempre deben ir acompañados del logo de la RAP-E Región Central, en forma conjunta o separada en la misma pieza. Se sugiere acompañar los textos de las piezas gráficas o audiovisuales usar la familia tipográfica establecidos en este manual (Helvetica Neue, Montserrat o Verdana).

LOGOS

En Versión negativa



LOGOS

Co-branding

El logo de la RAP-E Región Central, como marca principal, agrupa diferentes proyectos con sus respectivas marcas, uno de ellos es el programa BiciRegión, Turismo en Dos Ruedas. El registro de esta marca fue avalado por la Superintendencia de Industria y Comercio mediante Resolución N° 67509 del 1 de noviembre de 2023.

Para el uso del logo de la Ruta Trasandina, siempre deberá estar acompañada del logo principal RAP-E Región Central y de BiciRegión, Turismo en Dos Ruedas (como aparece en la imagen).



Ruta TRASANDINA

Te invitamos a la socialización del proyecto:

RUTA TRASANDINA

una apuesta de integración regional en beneficio del sector turístico de Cundinamarca

Dirigido a actores del sector turismo y público en general

Fecha: 28 de agosto de 2023
Hora: 02:00p.m.
Modalidad: Presencial
Lugar: Salón principal Mina de Sal (Zipaquirá-Cundinamarca)
Aforo: Limitado, sujeto a inscripción previa, a través del siguiente código QR:

¡Te esperamos!

Invita:



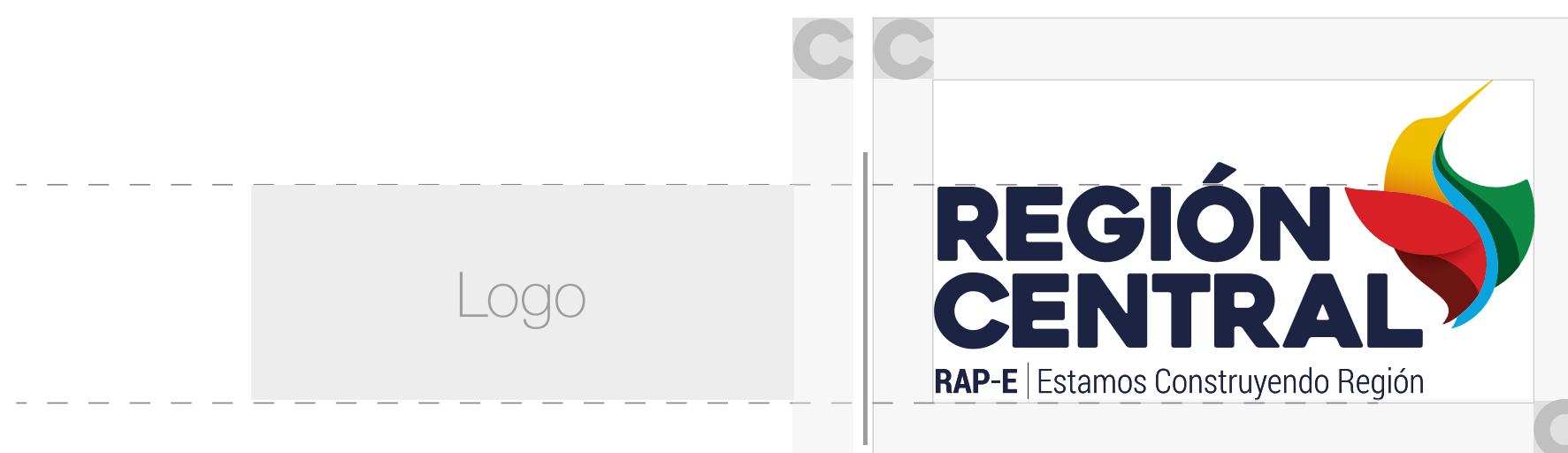
LOGOS

Co-branding

Aplicación conjunta con logotipos de la Región Central RAP-E



Aplicación conjunta con logotipos de otras entidades.



Aplicación conjunta con logotipos de la Región Central y otras entidades.



El manejo simultáneo de la marca junto a otro(s) en un mismo diseño y su correspondiente ubicación será determinado por el esquema semiológico de las instituciones que participan en el diseño, respetando siempre el área de reserva del logotipo y procurando utilizar el formato horizontal.

Siempre que haya un cobranding en una comunicación creada por la Región Central será el logo de la Entidad el que deberá aparecer al final de la lista, cerrando el mensaje y estableciendo jerarquía.

Siempre que se necesite un co-branding, junto a otros logotipos de la RAP-E Región Central, estarán ambos logos en la pieza por separado o estarán juntas con una línea como separador dependiendo de la cantidad de logos que se encuentren en la pieza.

LOGOS

Co-branding

Visualización



PRODUCTORES DE LA REGIÓN CENTRAL

PODRÁN ACCEDER A UNO O MÁS CÓDIGOS DE BARRAS SIN COSTO ¿Cómo?

SUMERCÉ SU MERCADO DE LA REGIÓN CENTRAL

Solo tiene que registrarse en el Sistema de información "Sumercé" (Su mercado de la Región Central).

Visite: www.sumerce.tienda

y permanezca atento a las publicaciones de nuestras redes sociales, en donde informaremos las jornadas de formación.

logyca

REGIÓN CENTRAL RAP-E | Estarce Construyendo Región

An advertisement for SUMERCÉ. The top part shows a hand holding a smartphone over a basket of fresh produce, with a barcode on the phone screen. Below this, the text reads 'PRODUCTORES DE LA REGIÓN CENTRAL PODRÁN ACCEDER A UNO O MÁS CÓDIGOS DE BARRAS SIN COSTO ¿Cómo?'. The SUMERCÉ logo is prominently displayed. The text continues: 'Solo tiene que registrarse en el Sistema de información "Sumercé" (Su mercado de la Región Central). Visite: www.sumerce.tienda y permanezca atento a las publicaciones de nuestras redes sociales, en donde informaremos las jornadas de formación.' At the bottom, there are logos for 'logyca' and 'REGIÓN CENTRAL RAP-E | Estarce Construyendo Región'.

LOS ASOCIADOS

LOS ASOCIADOS



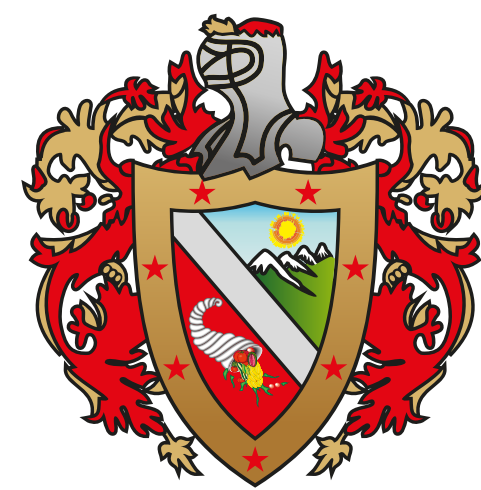
Bogotá



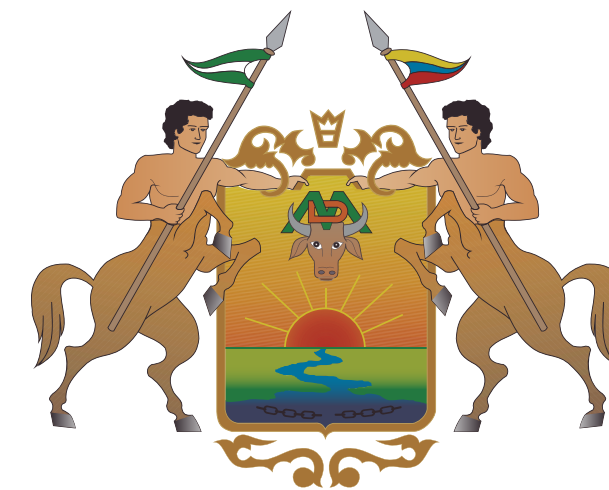
Boyacá



Cundinamarca



Huila



Meta



Tolima



Los escudos de la ciudad de Bogotá y de los departamentos de Boyacá, Cundinamarca, Huila, Meta y Tolima siempre deberán ir en su orden alfabético, acompañando al logotipo principal de la RAP-E Región Central.

LOS ASOCIADOS

Aplicaciones cromáticas



Bogotá



Boyacá



Cundinamarca



Huila



Meta



Tolima

Versión positiva



Bogotá



Boyacá



Cundinamarca



Huila



Meta



Tolima

Versión negativa

Para su uso cromático cuenta con dos paletas de colores disponibles en el diseño de su comunicación:

El color azul oscuro y el blanco son los dominantes dentro de la composición de los diseños, dando color a los elementos o fondo, buscando siempre el contraste de los escudos con la pieza en general.

LOS ASOCIADOS

Disposición con el logo Región Central



Bogotá



Boyacá



Cundinamarca



Meta



Huila



Tolima

Versión vertical



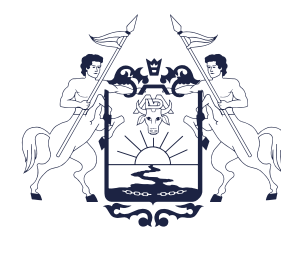
Bogotá



Boyacá



Cundinamarca



Meta



Huila



Tolima



Versión horizontal

APLICACIONES

Para el uso compartido con el logotipo de la Región Central solo se podrá usar como se muestran en los ejemplos de disposición vertical y horizontal, dependiendo de la necesidad y el espacio que tenga la pieza de comunicación. De igual manera, siempre que sea posible, deberán incluirse las cuentas oficiales en redes sociales de la Entidad, estas son los canales oficiales para la vocería de la RAP-E a sus distintos grupos de interés

APLICACIONES

Papelería - membrete



Lorem ipsum dolor sit amet, consectetur adipiscing elit. Donec orci purus, luctus vitae dignissim eu, iaculis sed purus. Vivamus faucibus, ipsum nec aliquet viverra, leo mauris condimentum ligula, sit amet sagittis enim ligula quis arcu. Nam egestas tortor id nisi porttitor mattis. In tortor ante, ultricies in suscipit a, tempus non massa. Vivamus et auctor mi. Fusce vel massa nulla. Phasellus nec eros mauris, et scelerisque orci.

Donec malesuada orci vitae nulla accumsan porta a id massa. Quisque accumsan iaculis magna sit amet fringilla. Maecenas consequat, magna eget tincidunt semper, odio nibh rutrum mi, id feugiat ante nisi eu risus. Vestibulum nunc orci, rhoncus a placerat in, ultricies in mi. Cras mattis varius eros, vel fringilla nisi suscipit eget. Quisque scelerisque sagittis nulla at porttitor.

Sed id augue vitae uma euismod commodo aliquet a quam. Pellentesque arcu velit, cursus e malesuada ut, consequat et diam. Nullam erat sem, rhoncus id ullamcorper vitae, rhoncus e arcu. In ultricies ultricies nulla, ut rutrum nisi iaculis at. Donec eu magna a metus ornare fau bus. Fusce aliquet faucibus ultricies. Morbi semper, est id tincidunt gravida, sem arcu adir iacus, ac bibendum nulla leo eu purus. Quisque nec diam sed risus consectetur a ccum quis nibh. Vestibulum id purus lorem.

Avenida calle 26 # 59-41 / 65 Of. 702
Bogotá DC - Código Postal 111321
Pbx: 443 4170

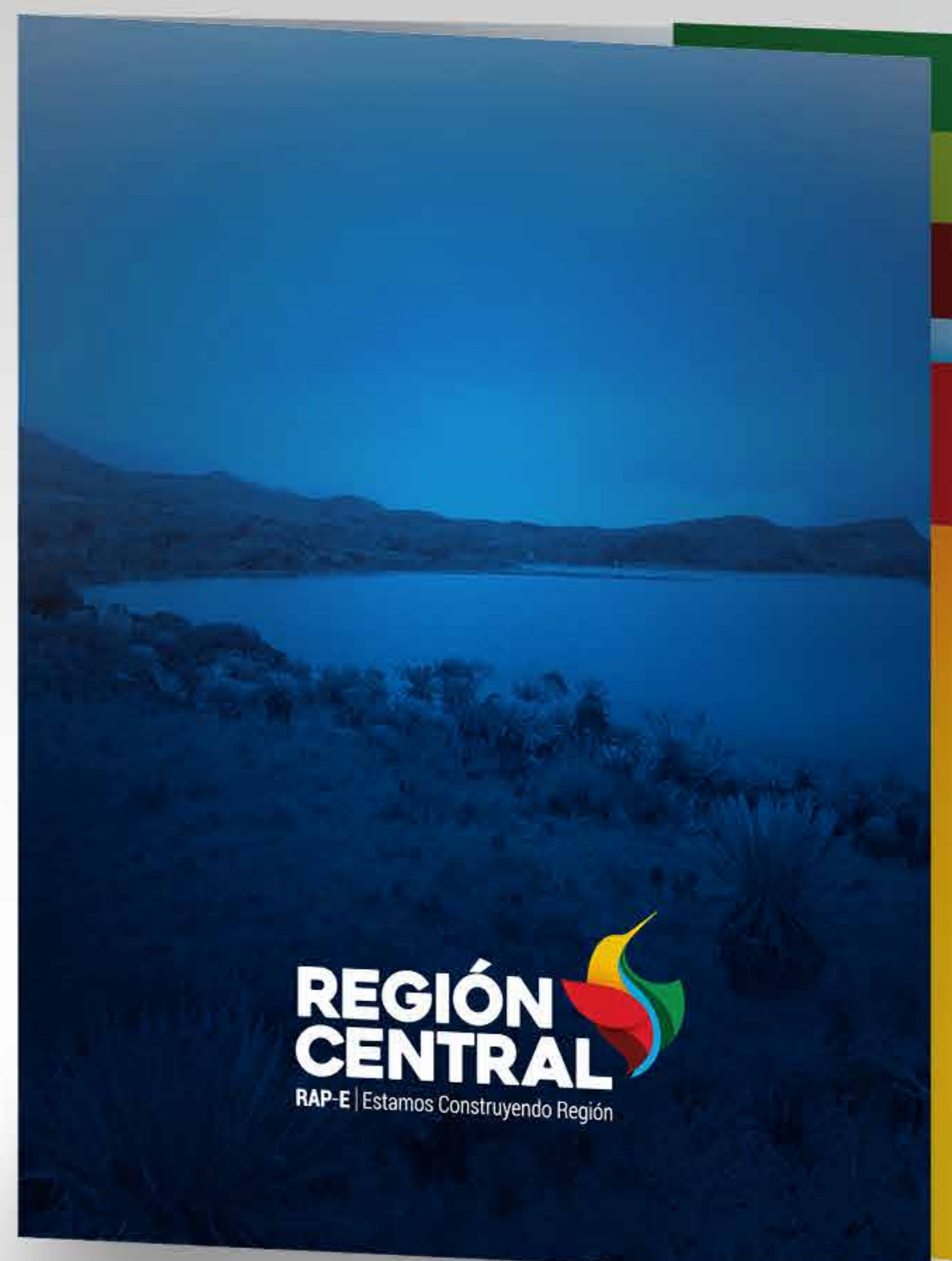


Avenida calle 26 # 59-41 / 65 Of. 702
Bogotá DC - Código Postal 111321
Pbx: 443 4170



APLICACIONES

Papelería - Carpeta corporativa



APLICACIONES

Papelería - tarjeta presentación



(Datos de ejemplo)

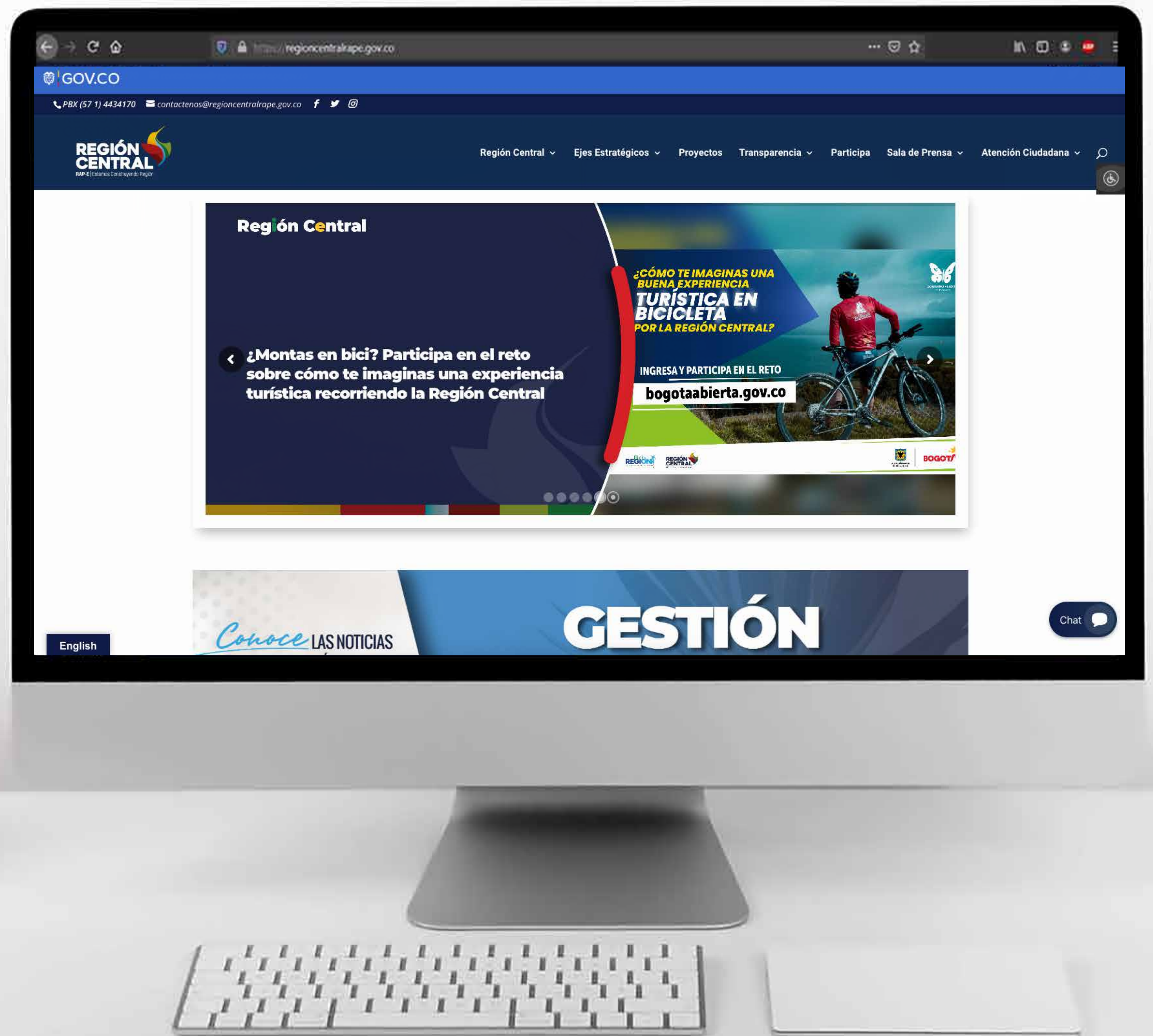
APLICACIONES

Exteriores - Pendón



APLICACIONES

Página web



APLICACIONES

Web - Firma correo electrónico

Daniel Ruiz Rivera

Cargo

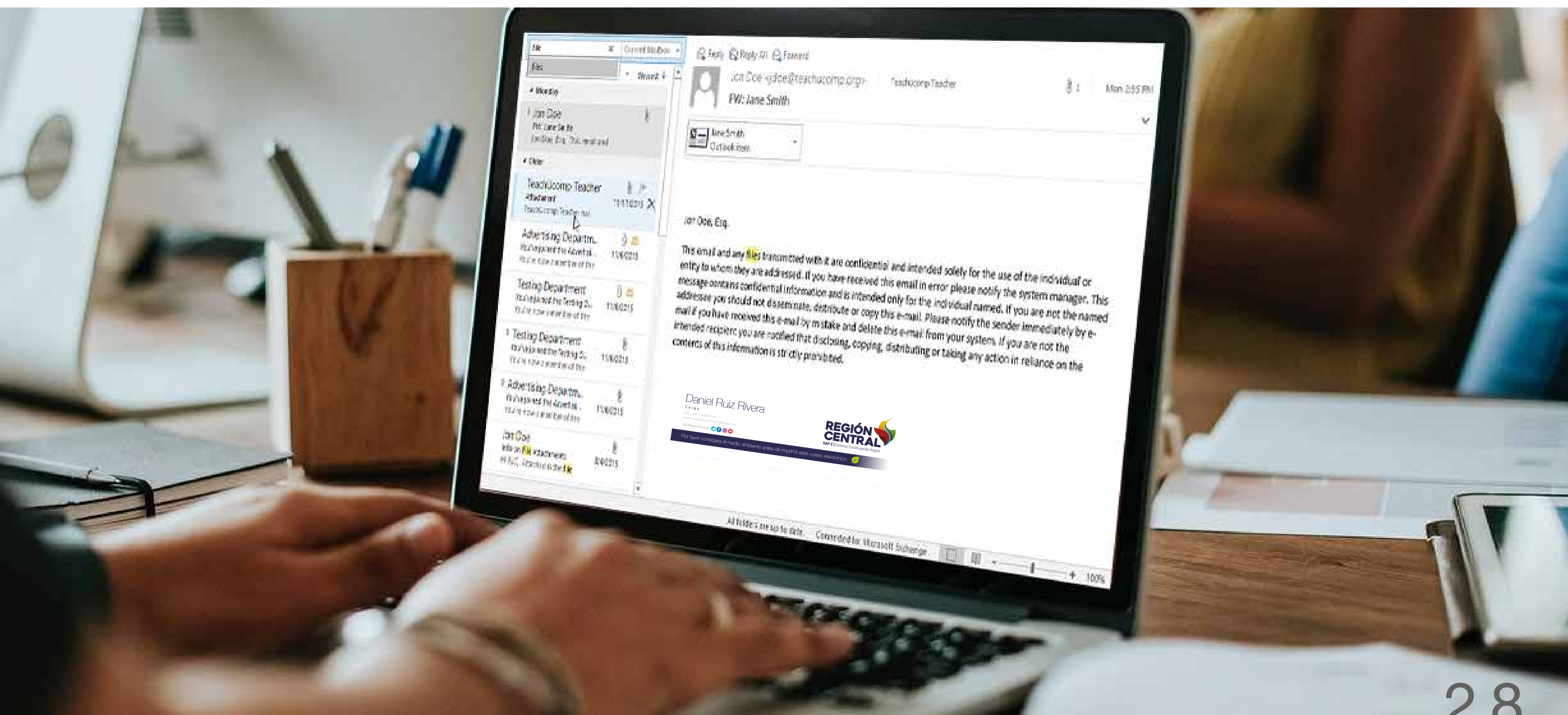
tel: (601) 4434170

www.regioncentralrape.gov.co

@LaRegionCentral    



Por favor considera el medio ambiente antes de imprimir este correo electrónico 



APLICACIONES

Redes sociales



Perfil



Portada



APLICACIONES

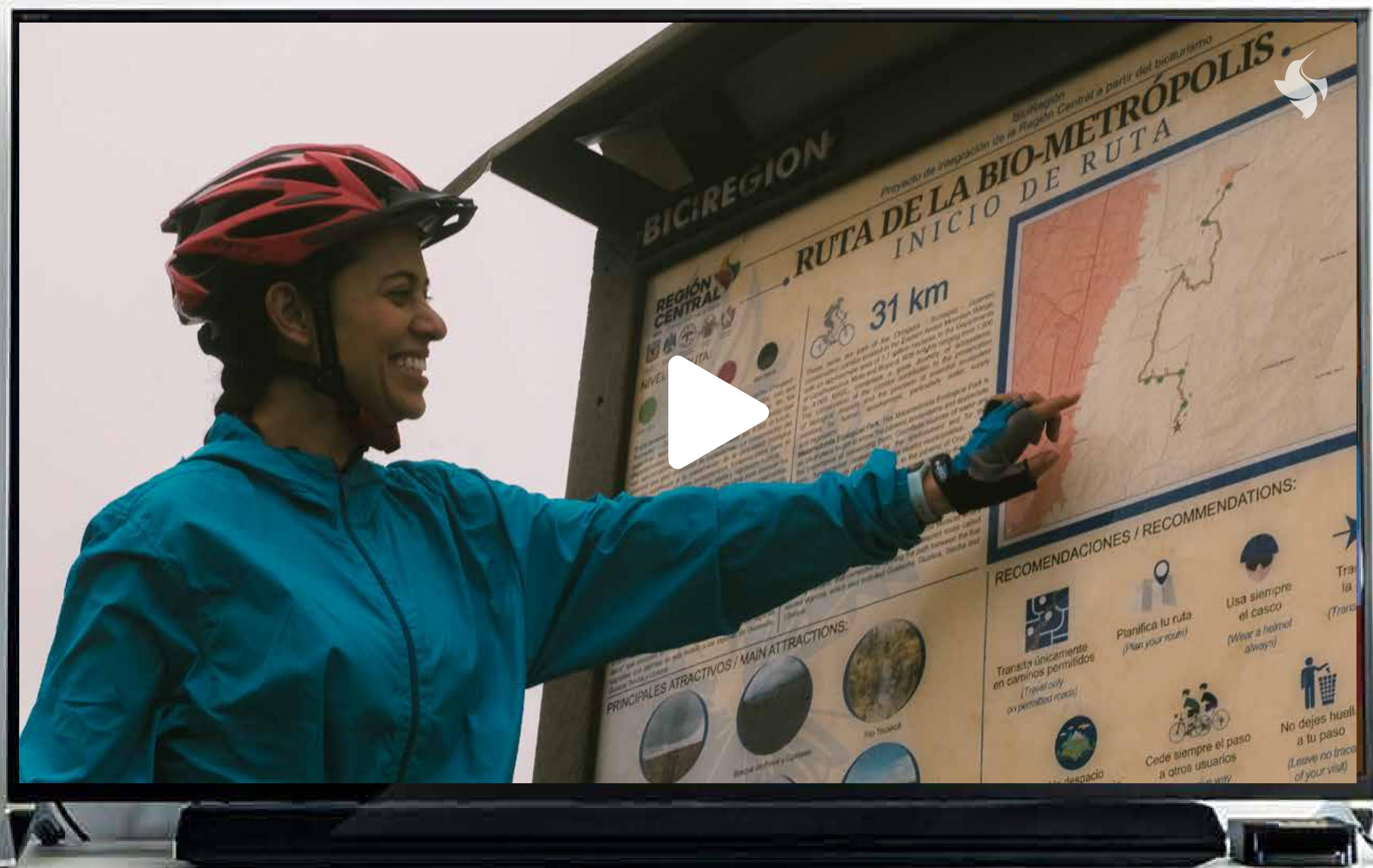
Fondos de pantalla



APLICACIONES

Video

Se sugiere usar el logo de la RAP-E en su mínima expresión y en opacidad al 60%



APLICACIONES

Indumentaria



APLICACIONES

Indumentaria



REGIÓN CENTRAL



RAP-E | Estamos Construyendo Región



Bogotá



Boyacá



Cundinamarca



Huila



Meta



Tolima



@laregioncentral